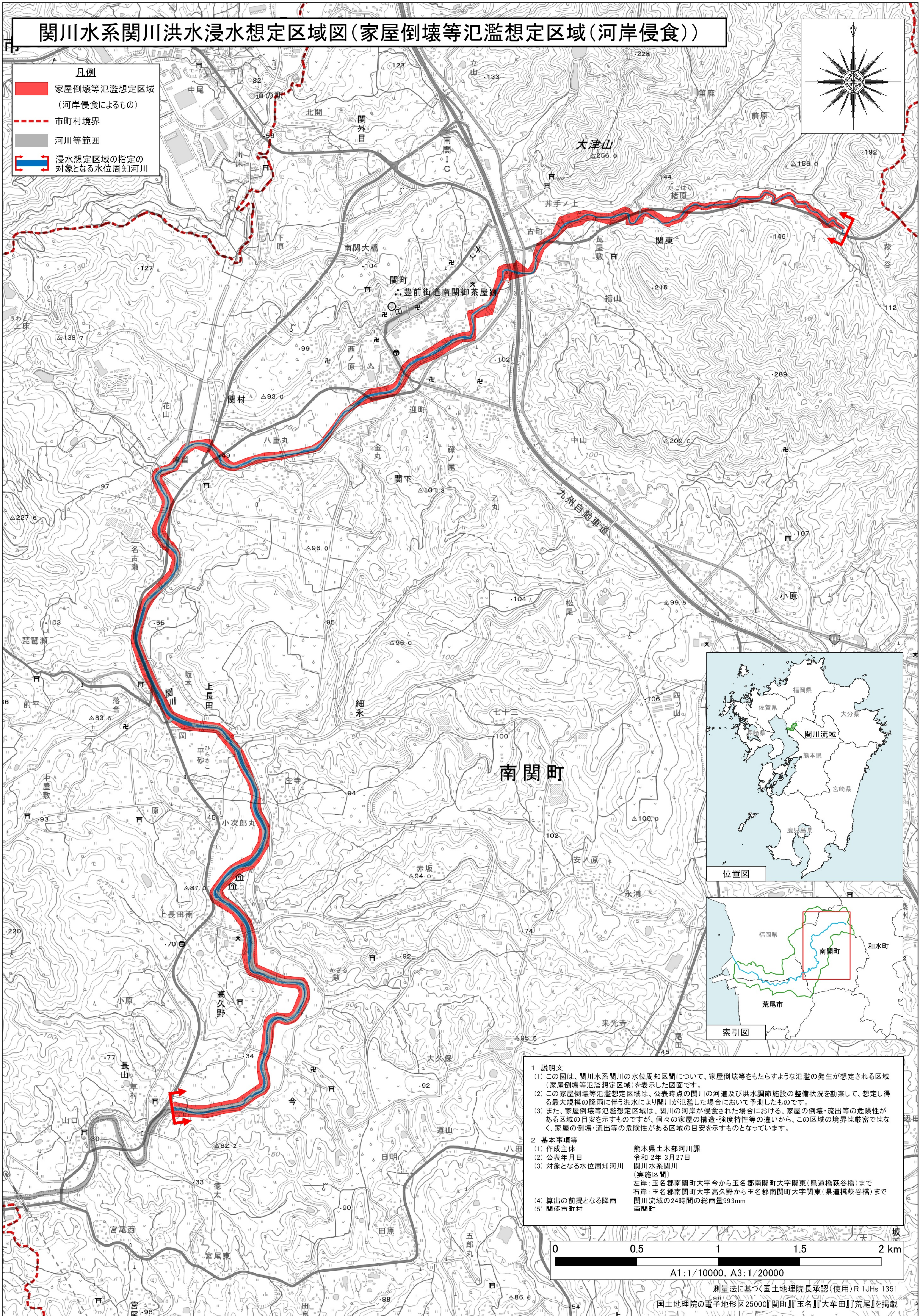
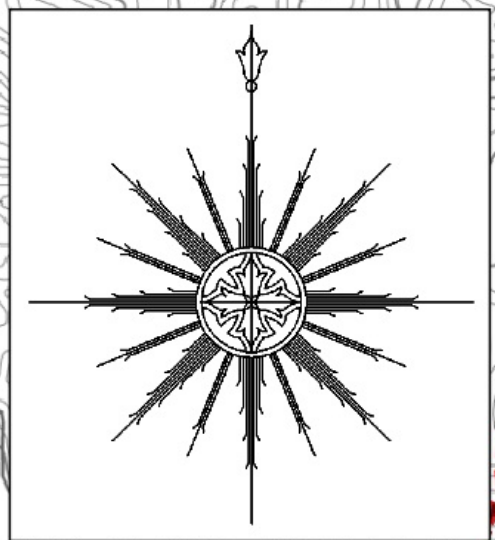


関川水系関川洪水浸水想定区域図(家屋倒壊等氾濫想定区域(河岸侵食))

- 凡例
- 家屋倒壊等氾濫想定区域
(河岸侵食によるもの)
 - 市町村境界
 - 河川等範囲
 - 浸水想定区域の指定の
対象となる水位周知河川



- 1 説明文
- (1) この図は、関川水系関川の水位周知区間について、家屋倒壊等をもたらすような氾濫の発生が想定される区域(家屋倒壊等氾濫想定区域)を表示した図面です。
 - (2) この家屋倒壊等氾濫想定区域は、公表時点の関川の河道及び洪水調節施設の整備状況を勘案して、想定し得る最大規模の降雨に伴う洪水により関川が氾濫した場合において予測したものです。
 - (3) また、家屋倒壊等氾濫想定区域は、関川の河岸が侵食された場合における、家屋の倒壊・流出等の危険性がある区域の目安を示すものですが、個々の家屋の構造・強度特性等の違いから、この区域の境界は厳密ではなく、家屋の倒壊・流出等の危険性がある区域の目安を示すものとなっています。

- 2 基本事項等
- (1) 作成主体 熊本県土木部河川課
 - (2) 公表年月日 令和 2年 3月27日
 - (3) 対象となる水位周知河川 関川水系関川(実施区間)
左岸: 玉名郡南関町大字今から玉名郡南関町大字関東(県道橋萩谷橋)まで
右岸: 玉名郡南関町大字高久野から玉名郡南関町大字関東(県道橋萩谷橋)まで
関川流域の24時間の総雨量993mm
 - (4) 算出の前提となる降雨 南関町
 - (5) 関係市町村

0 0.5 1 1.5 2 km
A1:1/10000, A3:1/20000

測量法に基づく国土地理院長承認(使用)R1JHs 1351
国土地理院の電子地形図25000「関川」「玉名」「大牟田」「荒尾」を掲載